

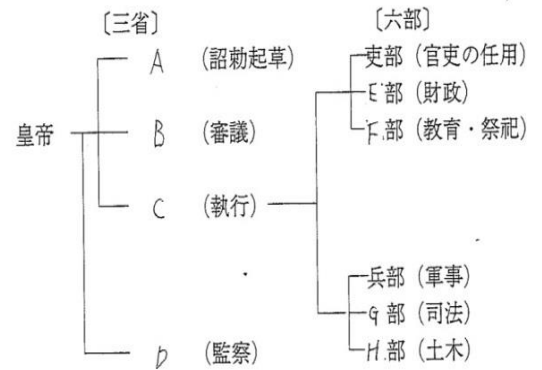
2018年度版 詳説世界史講義 復習テスト

～ 東洋史 第07講 ～

I. 唐の内政について、後の問に答えなさい。(11問)

- ① 2代太宗の内政充実を讃えた言葉(4字)とは。
- ② 2代太宗の娘が嫁いだ国名を漢字で書きなさい。
- ③ 3代高宗が征服した国としてあてはまらないものを答えなさい。
あ: 百済 い: 西突厥 う: 渤海 え: 高句麗
- ④ 右の図を見て、後の問いに答えなさい。
あ: A～Dの中から、貴族の牙城となっていたモノはどれか。
い: E～Hの中から、科挙が実施されたところはどれか。
- ⑤ 則天武後の建国した国名を答えなさい。
- ⑥ 6代玄宗の業績でないモノを選びなさい。
あ: 市舶司の設置 い: 募兵制の開始 う: 最大版図 え: 節度使設置
- ⑦ 安史の乱に関する文として正しいモノを1つ選びなさい。
あ: 安祿山はチベット人 い: 8世紀半ばに起こった う: 吐蕃は唐を支援 え: 突厥は長安を占領
- ⑧ 正しく直しなさい・・・8世紀後半、徳宗の宰相だった楊国忠の建言で、租庸調制に代わり兩税法が施行された。
- ⑨ 正しく直しなさい・・・9世紀後半、酒の密売商人の王仙芝から始まった黄巢の乱は、藩鎮の活躍で鎮圧された。
- ⑩ 唐を滅びした人物、唐が滅亡した年代をそれぞれ書きなさい。(別答)

唐の官制



II. 唐の東アジア文化圏について、後の問に答えなさい。

- ⑪ 以下の国家の中から、唐と冊封関係にあった国を選びなさい。
あ: 突厥 い: 高句麗 う: 南詔 え: 吐蕃 お: マジャパヒト王国
- ⑫ 正しく直しなさい・・・ラマ教を信仰していたトルコ系の回紇は唐を支援するが、キルギスによって四散した。
- ⑬ 高句麗の遺民によって朝鮮北部に建国された国家の建国者の名前を漢字で書きなさい。
- ⑭ 朝鮮半島の統一について、出来事を時代順に並べ替えなさい。
あ: 新羅が唐の拠点(平壤)を落とす い: 白村江の戦い う: 高句麗滅亡 え: 百済滅亡
- ⑮ 新羅で実施された身分制度と代表的寺院の名前をそれぞれ書きなさい。(別点)
- ⑯ 唐の東アジア文化圏全体について、正しい文を1つ選びなさい。
あ: 高句麗は羈縻政策の自治下にあった い: 突厥はモンゴル系の契丹族に滅ぼされた
う: チベットのラサには後にポタラ宮殿が造営された え: 百済は日本から漢字・儒教・仏教などを受容した
- ⑰ 北ベトナムに設置された都護府の名前を書きなさい。

①		②		③		④	あ)
	い)	⑤		⑥		⑦	
⑧	→	⑨	→	⑩	人)		年)
⑪		⑫	→	⑬		⑭	
⑮	制度)		寺院)	⑯		⑰	

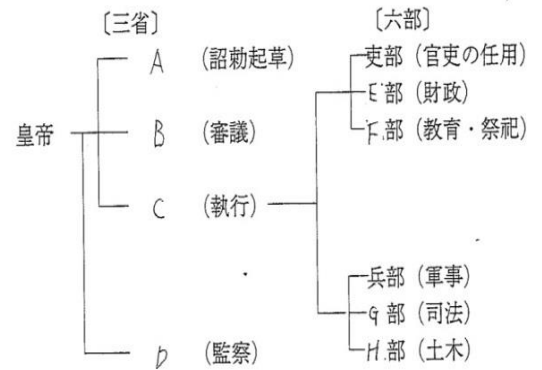
2018年度版 詳説世界史講義 復習テスト（解答）

～ 東洋史 第07講 ～

I. 唐の内政について、後の問に答えなさい。(11問)

- ① 2代太宗の内政充実を讃えた言葉（4字）とは。
- ② 2代太宗の娘が嫁いだ国名を漢字で書きなさい。
- ③ 3代高宗が征服した国としてあてはまらないものを答えなさい。
あ：百済 い：西突厥 う：渤海 え：高句麗
- ④ 右の図を見て、後の問いに答えなさい。
あ：A～Dの中から、貴族の牙城となっていたモノはどれか。
い：E～Hの中から、科挙が実施されたところはどれか。
- ⑤ 則天武後の建国した国名を答えなさい。
- ⑥ 6代玄宗の業績でないモノを選びなさい。
あ：市舶司の設置 い：募兵制の開始 う：最大版図 え：節度使設置
- ⑦ 安史の乱に関する文として正しいモノを1つ選びなさい。
あ：安祿山はチベット人 い：8世紀半ばに起こった う：吐蕃は唐を支援 え：突厥は長安を占領
- ⑧ 正しく直しなさい・・・8世紀後半、徳宗の宰相だった楊国忠の建言で、租庸調制に代わり兩税法が施行された。
- ⑨ 正しく直しなさい・・・9世紀後半、酒の密売商人の王仙芝から始まった黄巢の乱は、藩鎮の活躍で鎮圧された。
- ⑩ 唐を滅びした人物、唐が滅亡した年代をそれぞれ書きなさい。（別答）

唐の官制



II. 唐の東アジア文化圏について、後の問に答えなさい。

- ⑪ 以下の国家の中から、唐と冊封関係にあった国を選びなさい。
あ：突厥 い：高句麗 う：南詔 え：吐蕃 お：マジャパヒト王国
- ⑫ 正しく直しなさい・・・ラマ教を信仰していたトルコ系の回紇は唐を支援するが、キルギスによって四散した。
- ⑬ 高句麗の遺民によって朝鮮北部に建国された国家の建国者の名前を漢字で書きなさい。
- ⑭ 朝鮮半島の統一について、出来事を時代順に並べ替えなさい。
あ：新羅が唐の拠点（平壤）を落とす い：白村江の戦い う：高句麗滅亡 え：百済滅亡
- ⑮ 新羅で実施された身分制度と代表的寺院の名前をそれぞれ書きなさい。（別点）
- ⑯ 唐の東アジア文化圏全体について、正しい文を1つ選びなさい。
あ：高句麗は羈縻政策の自治下にあった い：突厥はモンゴル系の契丹族に滅ぼされた
う：チベットのラサには後にポタラ宮殿が造営された え：百済は日本から漢字・儒教・仏教などを受容した
- ⑰ 北ベトナムに設置された都護府の名前を書きなさい。

① 貞観の治	② 吐蕃	③ う	④ あ) B
い) F	⑤ 周	⑥ う	⑦ い
⑧ 楊国忠→楊炎	⑨ 酒→塩	⑩ 人) 朱全忠	年) 907年
⑪ う	⑫ ラマ→マニ	⑬ 大祚榮	⑭ え→い→う→あ
⑮ 制度) 骨品制	寺院) 仏国寺	⑯ う	⑰ 安南都護府